

SociAudio 2025 : radiographie d'une profession en mutation



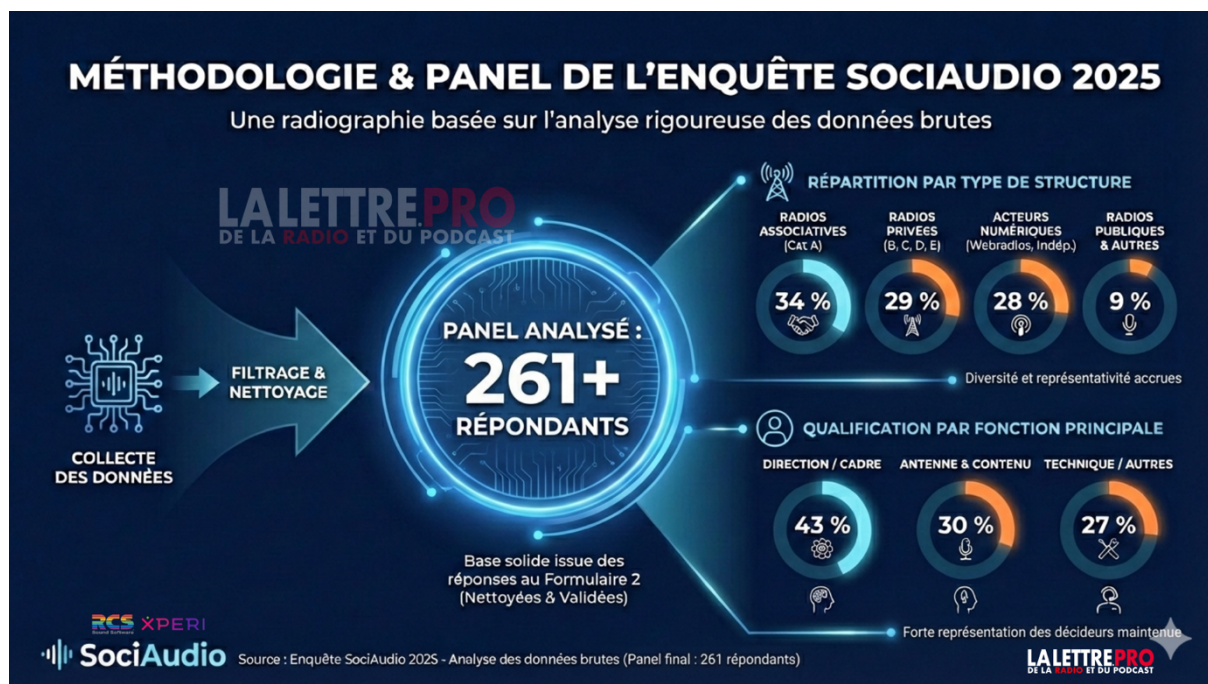
"Entre résilience historique et bascule technologique"

L'année 2025 marque un tournant pour l'industrie de la radio et de l'audio digital. L'enquête La Lettre Pro de la Radio **SociAudio 2025 RCS/ XPERI**, menée auprès d'un panel exhaustif de **261 professionnels**, révèle un secteur en pleine mutation. Si la passion pour le média reste un pilier central, les réalités économiques et technologiques dessinent une profession à deux vitesses. L'irruption de l'Intelligence Artificielle et le déploiement du DAB+ ne sont plus des perspectives lointaines, mais des outils du quotidien qui redéfinissent les équilibres entre les acteurs privés, publics, associatifs et indépendants.

Source : *Enquête La Lettre Pro de la Radio SociAudio 2025 RCS/XPERI - Analyse complète des 261 répondants. Reproduction autorisée avec mention obligatoire de la source.*

©La Lettre Pro de la Radio et du Podcast/Editions HF 2026

1. Cadre méthodologique et cartographie du panel



L'analyse repose sur le traitement statistique de **261 réponses certifiées**, collectées entre juillet et octobre 2025. Contrairement aux études d'audience classiques, SociAudio sonde le capital humain de la filière.

1.1 Répartition par typologie de structure

La diversité du paysage radiophonique est fidèlement représentée dans cet échantillon final :

- **Radio associative (Cat A) : 34 %**
- **Radio privée (B, C, D, E) : 29 %**
- **Acteurs numériques (Web, Podcast, Indép.) : 28 %**
- **Radio publique & autres : 9 %**

1.2 Qualification par fonction

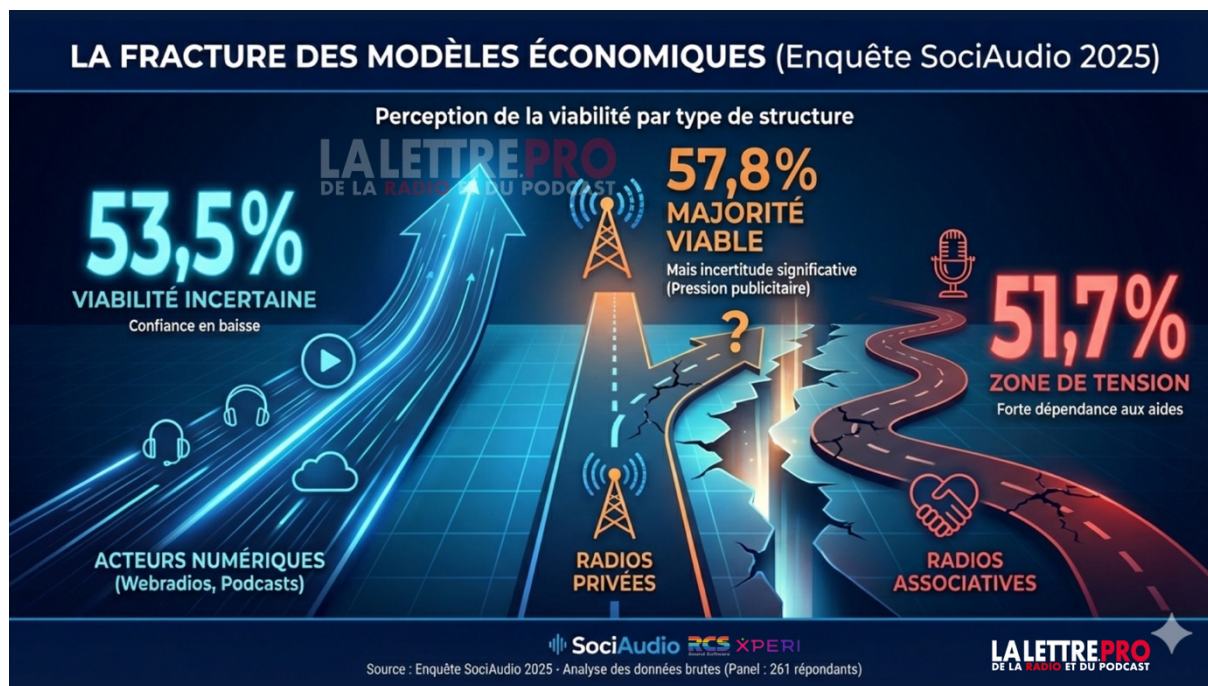
Le panel se distingue par une forte proportion de décideurs, garantissant la pertinence des analyses stratégiques :

- **Direction / Cadre : 43 %**
- **Antenne & Contenu : 30 %**
- **Technique & Support : 27 %**

Source : Enquête La Lettre Pro de la Radio SociAudio 2025 RCS/XPERI - Analyse complète des 261 répondants. Reproduction autorisée avec mention obligatoire de la source.

©La Lettre Pro de la Radio et du Podcast/Editions HF 2026

2. Viabilité économique : une confiance fragilisée



Le sentiment de sécurité économique s'est globalement lissé par rapport aux premières estimations de l'été. L'incertitude touche désormais toutes les strates de la profession.

Taux de viabilité perçue (Modèle jugé "viable") :

- **Radio privée** : 57,8 % (Leader, mais sous pression publicitaire)
- **Acteurs numériques** : 53,5 % (En quête de rentabilité)
- **Radio associative** : 51,7 % (Zone de tension, dépendance aux aides)

Analyse : Près d'un professionnel sur deux doute aujourd'hui de la pérennité de son modèle économique, marquant une "crise de confiance structurelle" généralisée.

Source : Enquête La Lettre Pro de la Radio SociAudio 2025 RCS/XPERI - Analyse complète des 261 répondants. Reproduction autorisée avec mention obligatoire de la source.

©La Lettre Pro de la Radio et du Podcast/Editions HF 2026

3. Rémunération : le "grand écart" des cadres



L'étude confirme une fracture salariale massive pour des niveaux de responsabilité équivalents.

- **L'élite du privé : 54,1 %** des cadres et dirigeants du secteur privé perçoivent plus de **3 000 € nets/mois**.
- **Le plafond de l'associatif : 0 %** des dirigeants associatifs de l'échantillon atteignent cette tranche. La majorité (29,4 %) plafonne entre **1 500 € et 2 000 €**.
- **La précarité du numérique : 34,5 %** des créateurs et indépendants déclarent des revenus inférieurs à **1 000 €/mois**, soulignant le modèle de la "passion non rémunératrice".

Source : Enquête La Lettre Pro de la Radio SociAudio 2025 RCS/XPERI - Analyse complète des 261 répondants. Reproduction autorisée avec mention obligatoire de la source.

©La Lettre Pro de la Radio et du Podcast/Editions HF 2026

4. Baromètre du moral : une passion usée



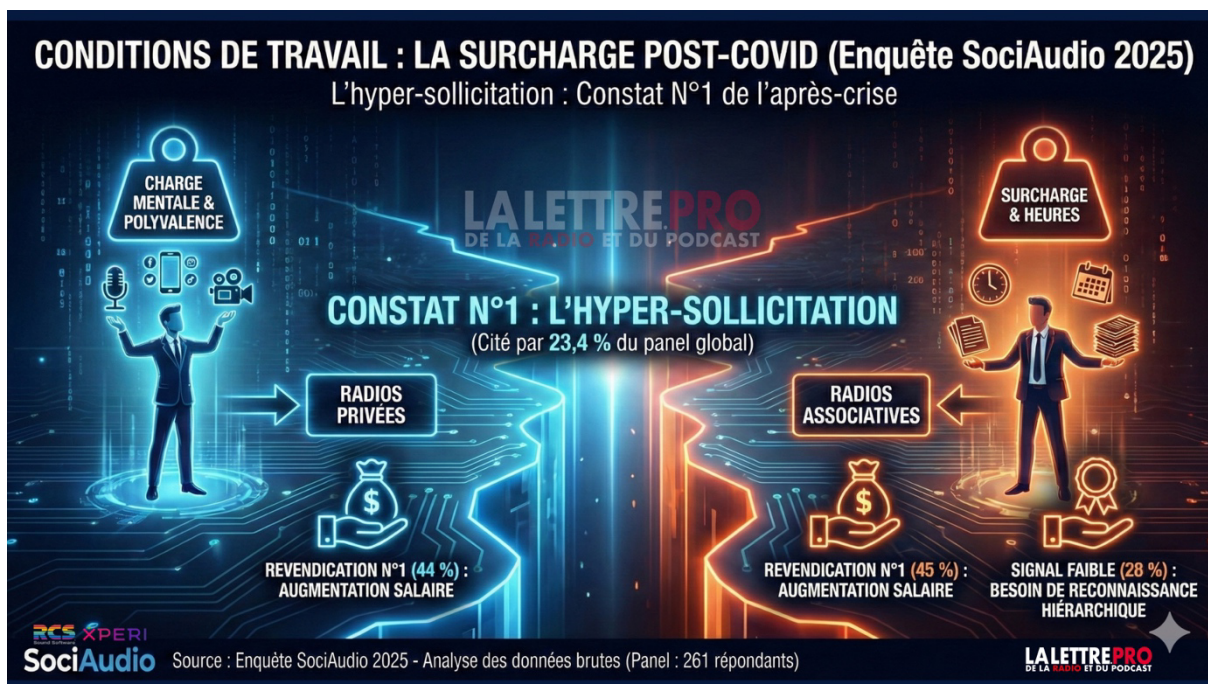
Le moral global positif (réponses "Bien" ou "Très bien") s'établit à **59,4 %**. Ce chiffre cache des disparités majeures liées à l'autonomie de travail.

- **Moral boosté par l'autonomie** : les **acteurs numériques et indépendants** affichent un taux de satisfaction de **79,1 %**, portés par la liberté créative.
- **Moral usé par la pression** : les cadres des **radios privées** tombent à **57,8 %** de moral positif, subissant frontalement la charge mentale et les tensions RH.

Source : Enquête La Lettre Pro de la Radio SociAudio 2025 RCS/XPERI - Analyse complète des 261 répondants. Reproduction autorisée avec mention obligatoire de la source.

©La Lettre Pro de la Radio et du Podcast/Editions HF 2026

5. L'hyper-sollicitation post-covid



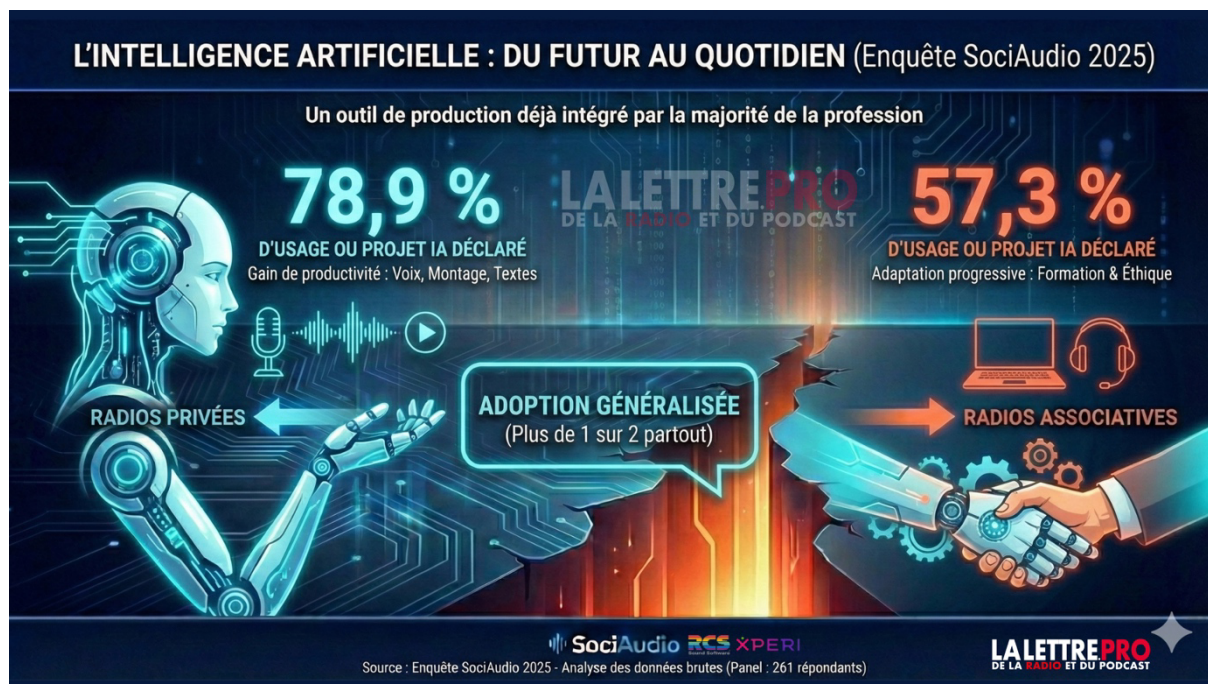
L'intensification du travail est une réalité pour une grande partie du panel.

- **23,4 %** des professionnels se déclarent "davantage sollicités" depuis la crise sanitaire, sans compensation adéquate.
- **Revendication N°1** : l'augmentation de salaire est la demande prioritaire pour **44 %** des salariés du privé et **45 %** du secteur associatif.

Source : Enquête La Lettre Pro de la Radio SociAudio 2025 RCS/XPERI - Analyse complète des 261 répondants. Reproduction autorisée avec mention obligatoire de la source.

©La Lettre Pro de la Radio et du Podcast/Editions HF 2026

6. L'intelligence artificielle : l'outil qui divise et unifie



L'IA a cessé d'être une menace théorique pour devenir un assistant de production concret.

- **Taux d'adoption (usage ou projet) :**
 - **Radios privées :** 78,9 % (Productivité voix, montage, textes)
 - **Radios associatives :** 57,3 % (Adaptation progressive, formation)
- **Analyse :** La "fracture technologique" est moins brutale que prévu. Plus d'une radio associative sur deux s'engage déjà dans l'IA, souvent pour compenser le manque de personnel par des gains de productivité.

Source : Enquête La Lettre Pro de la Radio SociAudio 2025 RCS/XPERI - Analyse complète des 261 répondants. Reproduction autorisée avec mention obligatoire de la source.

©La Lettre Pro de la Radio et du Podcast/Editions HF 2026

Conclusion et recommandations



L'enquête **SociAudio 2025** dessine un paysage audio francophone à la fois ultra-moderne technologiquement mais fragile socialement. Pour assurer l'avenir du secteur, trois axes prioritaires se dégagent :

1. **Réinvestir dans l'humain** : La revalorisation salariale est indispensable pour freiner la fuite des talents vers d'autres secteurs.
2. **Accompagner la transition IA** : Formation et chartes éthiques doivent encadrer l'adoption massive des outils automatisés.
3. **Sécuriser les modèles** : Notamment pour les associatives, dont la moitié des structures navigue aujourd'hui à vue.

Plus d'informations :

L'intégralité de l'étude est réservée aux membres du CLUB HF Pros et Solutions et aux répondants. Pour toutes demande d'accès à l'étude intégrale, contactez-nous.
philippe@lalettre.pro – Mob. : +33 (0)6 22 70 61 79

Source : Enquête La Lettre Pro de la Radio SociAudio 2025 RCS/XPERI - Analyse complète des 261 répondants. Reproduction autorisée avec mention obligatoire de la source.

©La Lettre Pro de la Radio et du Podcast/Editions HF 2026